

# Gemeinsames Gewerbeflächenentwicklungskonzept

## KAG Perspektivisches Oberzentrum

### Südthüringen

**Auftraggeber** | Stadt Suhl, Der Oberbürgermeister, Marktplatz 1,  
98527 Suhl, [www.suhltrifft.de](http://www.suhltrifft.de)

**Unser Team** | Ulrike Engelke, Oliver  
Schinke, Luisa Linek-Schmidt

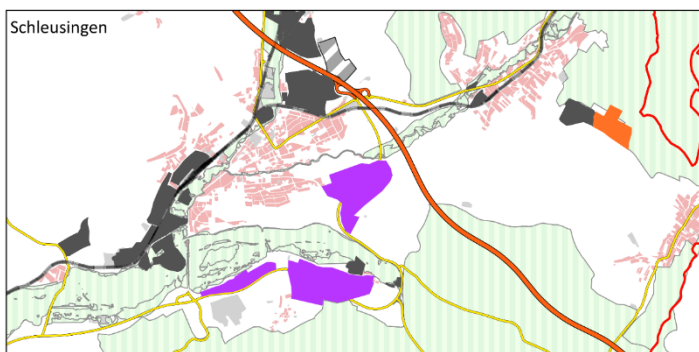
#### Bearbeitungszeitraum

2022–2023

Die beiden Städte Suhl und Zella-Mehlis nehmen zusammen laut Landesentwicklungsprogramm Thüringen 2025 (LEP 2025) als Wirtschafts- und Versorgungszentrum eine starke Stellung in Südthüringen ein. Gemeinsam mit den Städten Schleusingen und Oberhof liegen sie entlang der landesbedeutsamen Entwicklungsachse A 73/A 71. Die hiermit verbundenen **Potenziale für Wirtschaft, Innovationskraft und nachhaltige Regionalentwicklung** nahmen die vier Städte zum Anlass, ihre interkommunale Kooperation zu intensivieren. Die KAG bewarb sich erfolgreich beim Förderprogramm *Aktive Regionalentwicklung* des Bundesministeriums des Innern. Als eine von insgesamt 12 Modellregionen werden u.a. ein gemeinsames Gewerbeflächenentwicklungskonzept erstellt, um basierend auf einer umfassenden Analyse des Gewerbeflächenbestandes, vorhandener und zu erwartender Gewerbeflächenbedarfe sowie der einzelnen Gewerbeflächenmanagements gemeinsame Ziele und Handlungsansätze zu formulieren, strategisch wichtige Entwicklungsflächen zu identifizieren sowie konkrete Projekte und **Empfehlungen für ein gemeinsames Gewerbeflächenmanagement** zu benennen.

#### Unsere Leistungen

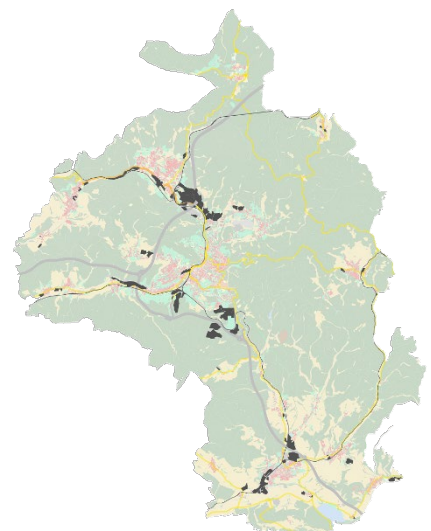
- ≡ Analyse der wirtschaftlichen Situation
- ≡ Ermittlung des Gewerbeflächenbestandes und Berechnung der Prognose
- ≡ Erstellung von Flächensteckbriefen für Entwicklungs- und Potenzialflächen
- ≡ Ausarbeitung von gemeinsamen Maßnahmen und Projekten
- ≡ Ableitung von Empfehlungen für die interkommunale Zusammenarbeit
- ≡ Workshops, Arbeitsgruppensitzungen, Endbericht



**Legende**  
Gewerbeflächenpotenziale  
■ Potenzial aus FNP-Entwurf  
■ Suchraum  
■ gewerbliche Bestandsfläche  
■ vorhabenbezogener Bebauungsplan in Aufstellung  
■ Naturschutzrecht (LSG, ND, Natura 2000)

Kartenbearbeitung:  
complan Kommunalberatung GmbH  
Kartengrundlage: geoportal-th.de  
Maßstab: 1:40.000

Karte Potenzialflächen



Karte Kooperationsraum