

Entwicklungsstudie „Schul- und Sportzentrum am Wasserturm“ Stadt Forst

Auftraggeber | Stadt Forst (Lausitz), Lindenstraße 10-12, 03149
Forst (Lausitz)
www.forst-lausitz.de

Unser Team | Matthias von Popowski,
Gregor Borg

Bearbeitungszeitraum
2018

Auf Basis einer gemeinsamen Absichtserklärung der Stadt Forst (Lausitz) und des Landkreises Spree-Neiße bestand die Aufgabe darin, für den Standort des Gymnasiums den Schulsport dauerhaft zu sichern, die Aufwertung des Stadions zu ermöglichen, den Vereins- und Breitensport zu sichern sowie attraktive Freizeitangebote für die Gesamtstadt in der Kombination mit bestehenden Nutzungen zu schaffen.

Complan Kommunalberatung erarbeitete im Auftrag der Stadt Forst (Lausitz) hierzu eine Entwicklungsstudie, die die Entwicklungsmöglichkeiten des Standortes bewertete, städtebauliche und nutzungsseitige Lösungsvorschläge formulierte sowie Aussagen zu Herstellungs- und Unterhaltungskosten der baulichen Maßnahmen (Multifunktionsgebäude, Schulsportstätten, Festwiese, Erschließung) enthielt.

Unsere Leistungen

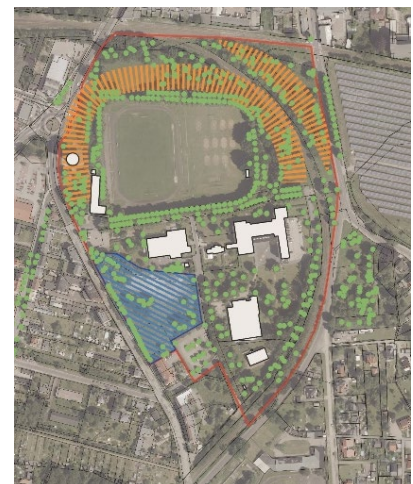
- ≡ Bestandsaufnahme und Ermittlung des Status Quo
- ≡ Bewertung bestehender Konzepte und Gutachten
- ≡ Textliche und grafische Aufbereitung der Bestandsaufnahme
- ≡ Ableitung von Handlungsbedarfen für die weitere Umsetzung und Konkretisierung
- ≡ Erarbeitung von Vorschlägen zur städtebaulichen, freiräumlichen und verkehrlichen Gestaltung sowie Verortung der geforderten Nutzungen
- ≡ Plandarstellung und Visualisierung
- ≡ Kostenschätzung in Anlehnung an die DIN 276
- ≡ Bauabschnitten sowie Ermittlung der Betriebskosten



Beispielhafte Plandarstellung



Visualisierung Konzeptidee



Bestandsanalyse Freiraum